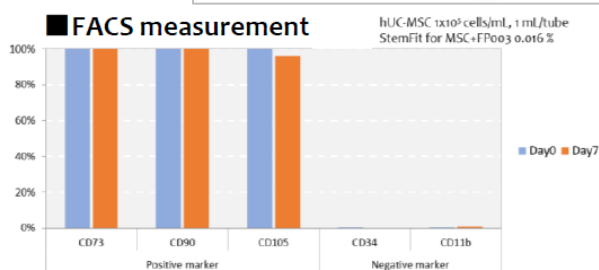
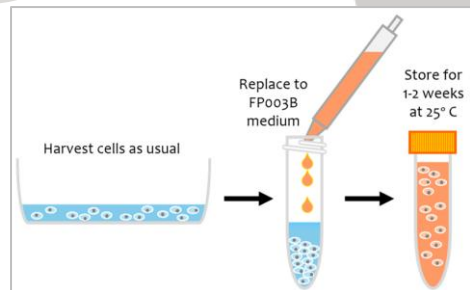
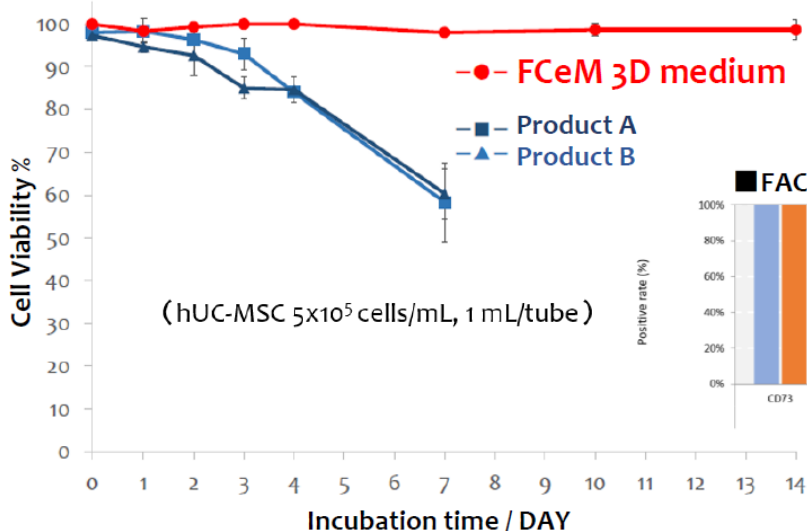


3-Dimensional Cell Culture Medium

FCeM[®] Advance-CR

● 細胞/細胞塊の非凍結保存・輸送

■ MSCシングルセルの2週間室温保存



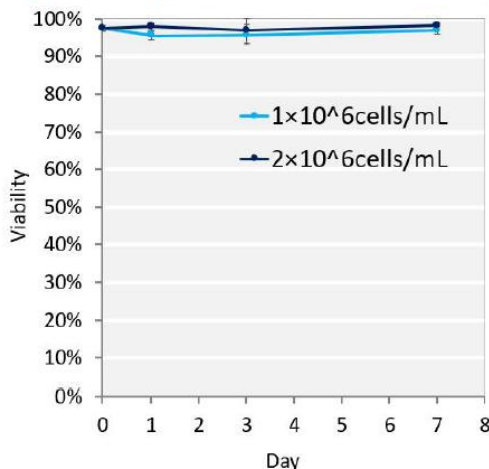
細胞の品質も維持

■ MSCスフェロイドの室温保存

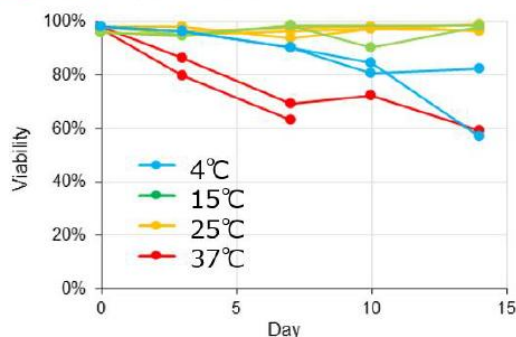
■ Appearance



■ Viability



■ Temperature



Cell: hADSC (CellSource)
Medium: KBM ADSC-2 (Kohjin-Bio)
Seeding: 1 - 2 x 10⁶ cells/mL, 10mL

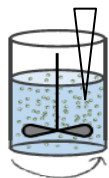
- ✓ 細胞またはスフェロイド・オルガノイド等細胞塊の凝集と沈殿を防止
- ✓ 室温（非凍結）で保存・輸送が可能（1~2週間生存維持の事例有）
- ✓ 培地の粘度自体は増粘しないのでピペティング等の取り扱いは容易
- ✓ 緩衝液や培地での希釈&遠心または付属の回収液添加で細胞回収可能



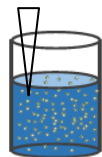
● 無撹拌での細胞の均一分注（細胞密度・品質の安定化）

■ MSCシングルセルの分注比較

● 保存液のみ
撹拌あり

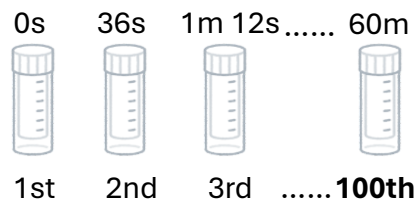


or

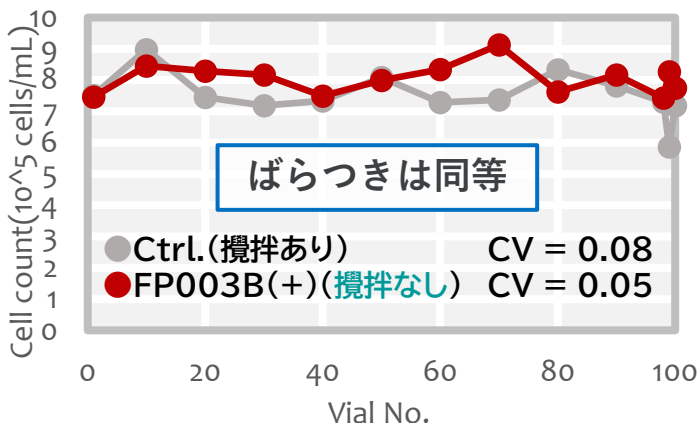


● 保存液+FP003B
撹拌なし

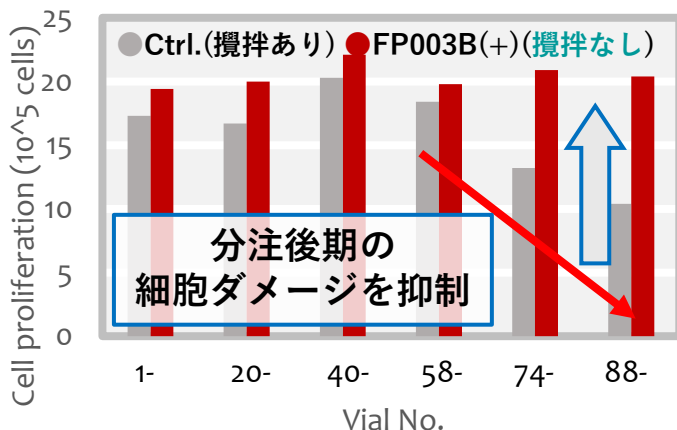
1mL
×100本/1h



バイアル内の細胞数

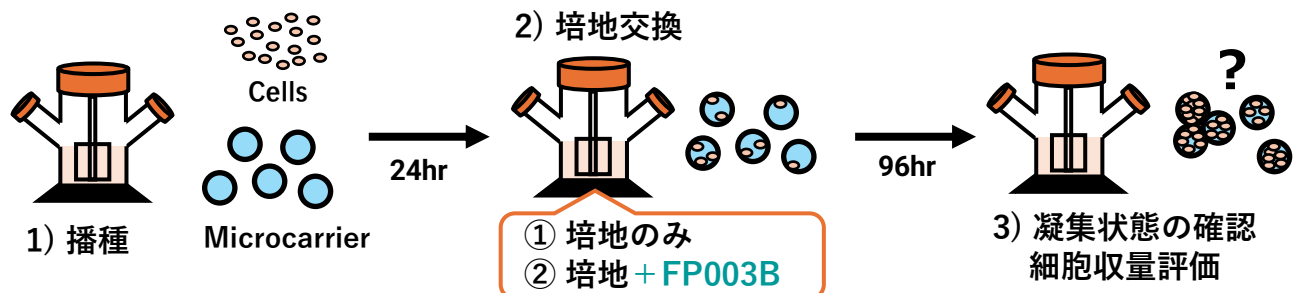


再播種時の増殖性

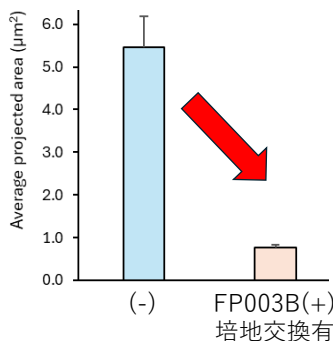


● マイクロキャリア培養における過凝集抑制（収量向上）

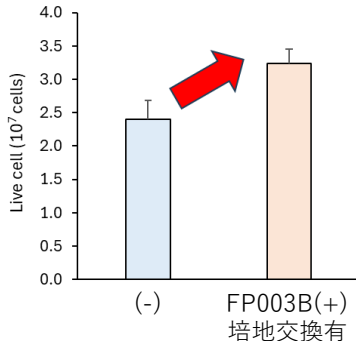
■ MSCのマイクロキャリア培養におけるFP003B添加有無の比較



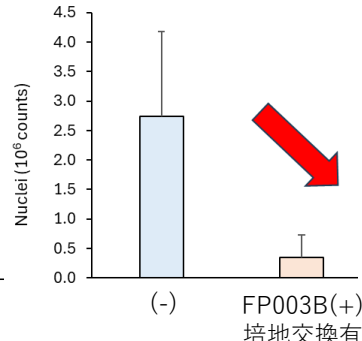
平均投影面積



回収生細胞数*



MC上残存細胞数



✓ 凝集を防ぐことで細胞の回収不良を低減！

*増殖性は同等